

Структурирайте компанията си

02

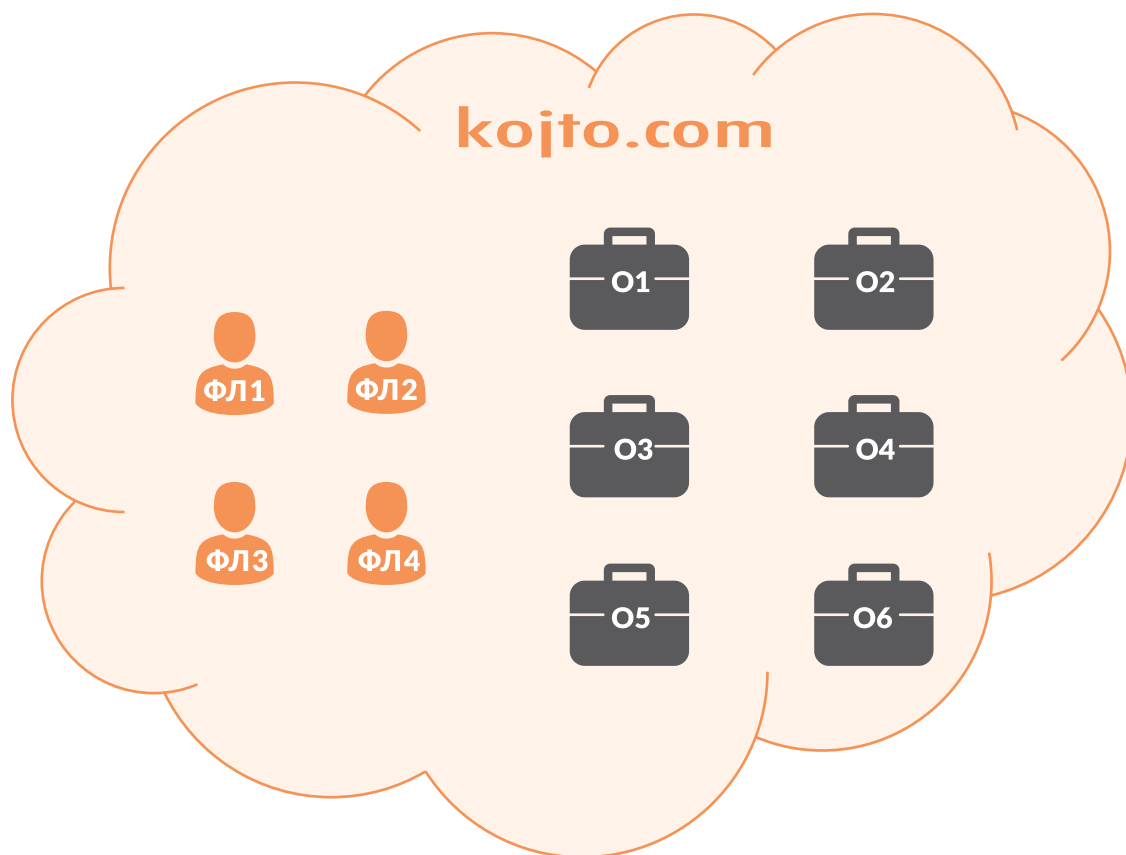
ОСНОВНИ ПОНЯТИЯ



ТЕРМИНОЛОГИЯ В КОЈТО.COM

- 1 Който потребители
- 2 Платформата `kojto.com`
- 3 Фирми
- 4 Права за достъп до данни и функционалност
- 5 Структура на фирмата

ПЛАТФОРМАТА KOJTO.COM



Физически лица

Kojto User Accounts



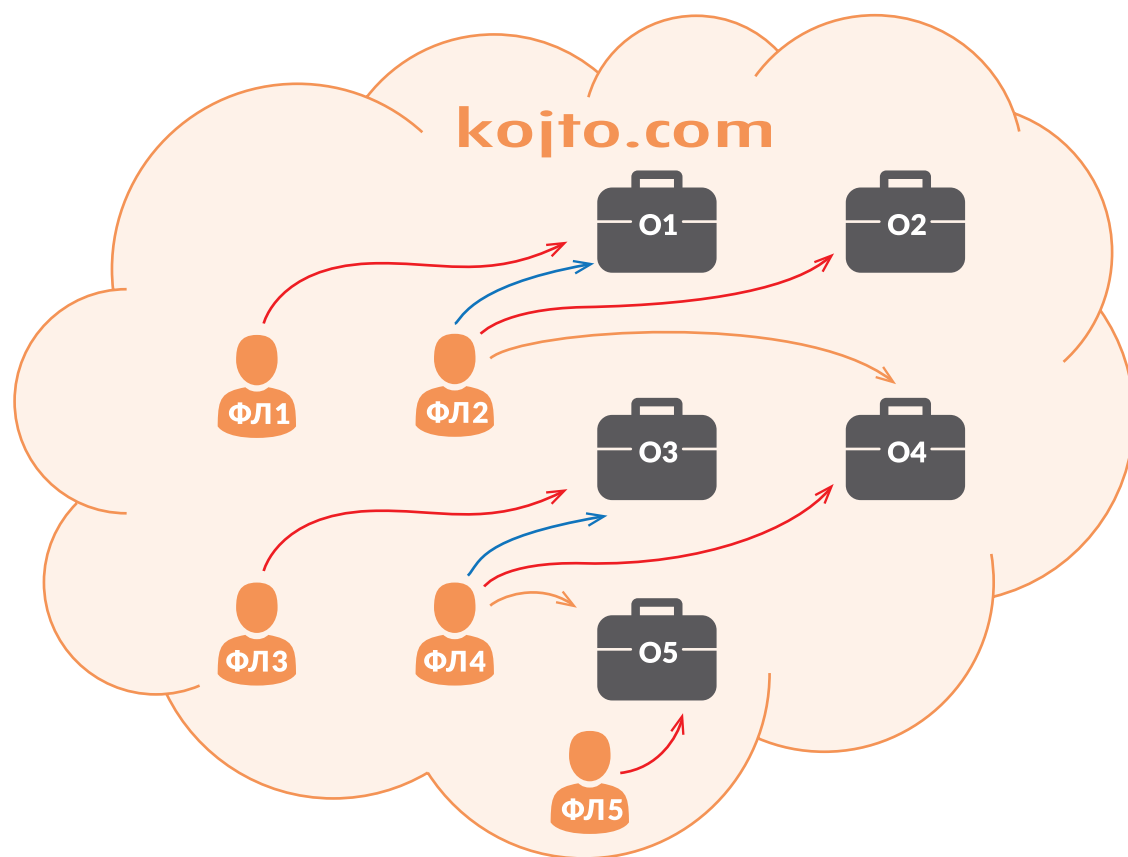
Фирми

Kojto Company Accounts

Всеки потребител на kojto.com има личен акаунт. Той се явява неговата “лична карта” в платформата. Фирми имат различен акаунт в kojto.com, който им дава право да използват индивидуална база данни и място за съхранение на файлове.

Фирмените акаунти принадлежат на фирми или други организации.

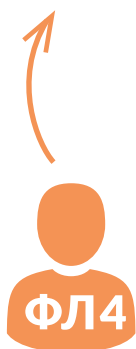
СВЪРЗВАНЕ НА ПОТРЕБИТЕЛИ НА КОЈТО С ФИРМИ



Всяка фирма има връзка с най-малко един **потребителски акаунт**, който се явява неин **Administrator**.

Един и същ **потребител на kojto.com** може да бъде свързан и с други фирми, в които да има различна роля, например **Guest** или **PowerUser**.

ПОТРЕБИТЕЛ ВЪВ ФИРМА



ПОТРЕБИТЕЛ НА КОЈТО

Когато потребител на **Kojto** бъде свързан с дадена фирма, kojto.com автоматично създава фирмен потребител в съответната компания.

Фирмения потребител се използва, за да може администратора да дефинира точната роля на **Kojto потребителя** в дадената организация.

Пример:

даден актьор (потребител на Kojto), може да има различни роли (фирмени потребители) в различни филми (фирми).

A hand pointing at a screen with user icons in the background.

ДОСТЪП ДО ДАННИ И ФУНКЦИОНАЛНОСТ

Правата на даден потребител в определена фирма зависят от две неща. До кои данни има достъп (**Data access**) и какви действия (**Action access**) може да извършва с тях.

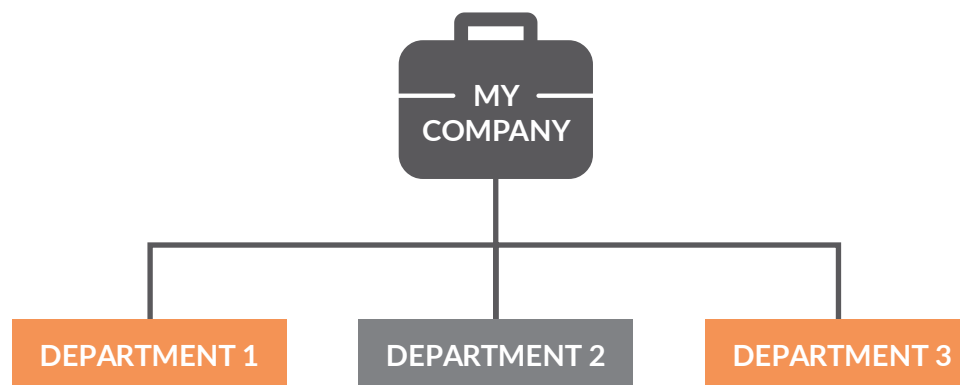
Пример: даден потребител има достъп до всички проекти, но може да прави само оферти по тях.

Друг потребител има достъп само до един проект, но може да създава оферти, договори и фактури по него.

СТРУКТУРИРАНЕ НА ФИРМАТА

За улеснение на управлението е нужно във фирмата да се обособят отделни подразделения.

В последствие те могат да бъдат управлявани и оценявани по отделно.

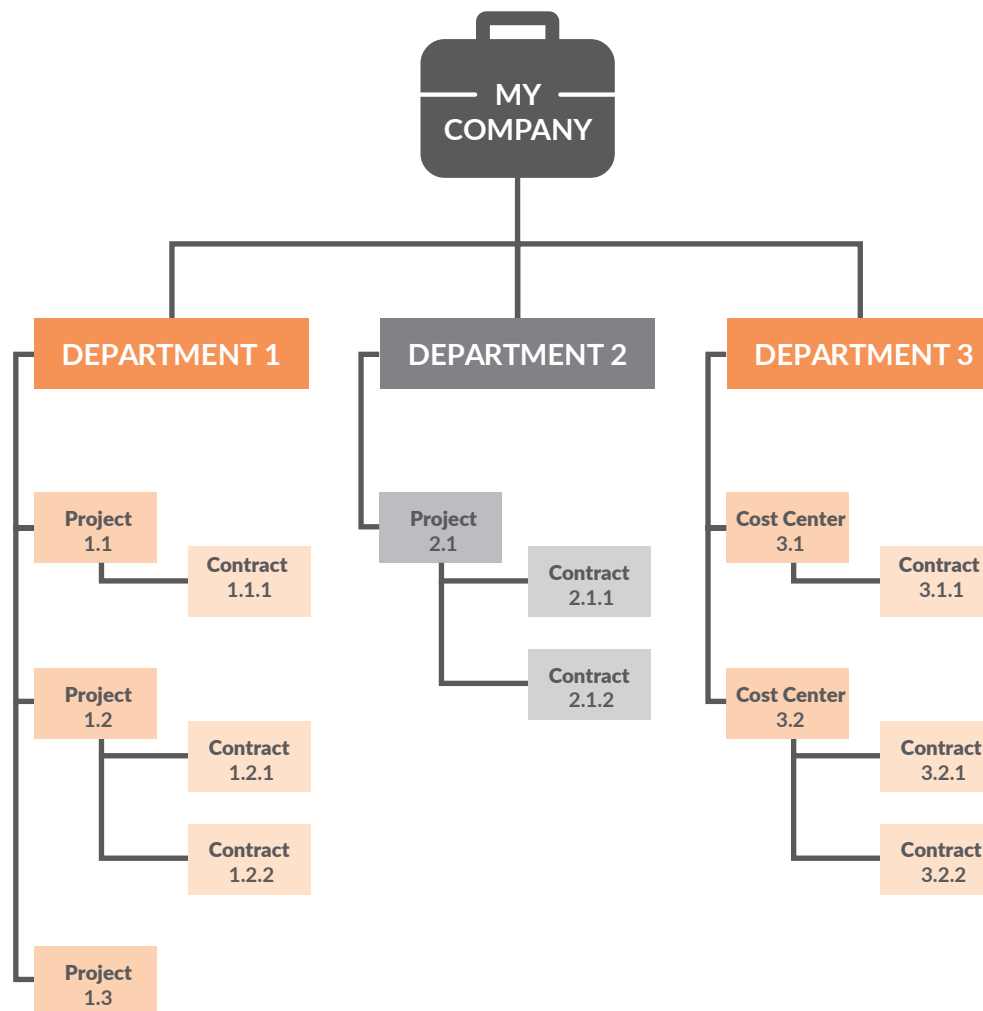


ПОВЕЧЕ СТРУКТУРА

В много случаи едно ниво на подразделяне не е достатъчно.

Необходимо е да се създаде йерархия от подразделения.

Това дава възможност както да се правят детайлни справки, така и да се следи развитието в по-общ план.



В КОЈТО ИЗПОЛЗВАМЕ СЛЕДНИТЕ ТЕРМИНИ

1

Първото ниво на разделяне на една фирма (напр. Отдел) е **главния код**

2

Второто ниво на разделяне на една фирма (напр. Проект) е **код**

3

Третото ниво на разделяне на една фирма (напр. договор) е **подкод**

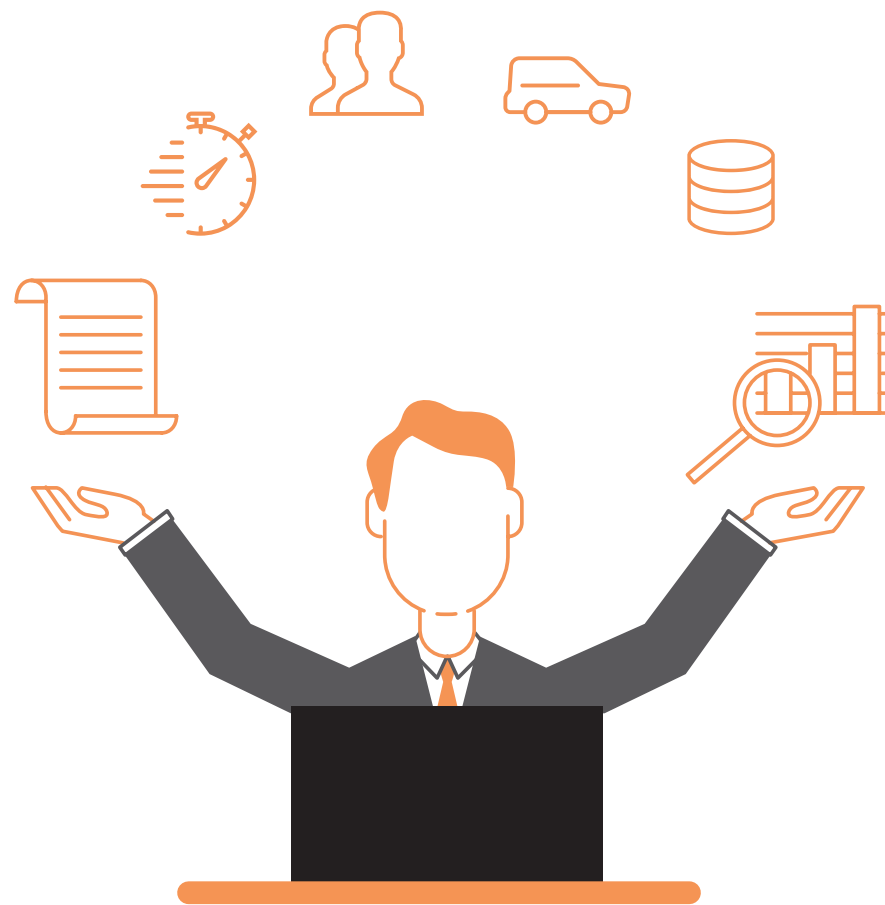
Препоръчително е третото ниво на разделение на организация да е договорно взаимоотношение.

КАК ДА ИЗПОЛЗВАМЕ СЪЗДАДЕНАТА СТРУКТУРА?

След като съставим структурата на фирмата, ние можем да прикачим към нея следната информация:

- Приходи и разходи
- Паричен поток
- Права за достъп до данни
- Документи
- Отработени часове на служителите
- Използване на ДМА
(напр. пътна книжка на автомобил)

На базата на вече структурираната информация, ние можем да извличаме различни справки и така в реално време знаем какво става във фирмата.



БЛАГОДАРЯ

kojto.com

свържете се с нас на:

sales@kojto.com

0700 44 900